

Για να μπορέσετε να αναβαθμίσετε τις μηχανές που υπάρχουν στην αγορά, θα πρέπει να:

1. **Υπάρχει πρόσβαση στο δίκτυο**, διότι το πρόγραμμα που θα χρησιμοποιήσετε για να αναβαθμίσετε την μηχανή θα πρέπει να μπορεί να πάρει IP μέσω DHCP.

2. **Διαθέτετε δύο (2) jumper** για τις μηχανές με σειριακό αριθμό από DLB 20000001 έως DLB 20000250.

3. **Συνδέσετε τη μηχανή, μέσω καλωδίου USB (κάτω θύρα της μηχανής)**, με τον υπολογιστή με κάποιο πρόγραμμα terminal (πχ "Hyper Terminal"). Επίσης αποθηκευμένο στον υπολογιστή θα πρέπει να υπάρχει και το πρόγραμμα της αναβάθμισης (CTS601G2A-MSD\_INTERMEDIATE\_V1).

**ΠΡΟΣΟΧΗ:**

**ΑΥΤΟ ΤΟ ΠΡΟΓΡΑΜΜΑ (CTS601G2A-MSD\_INTERMEDIATE\_V1) ΘΑ ΧΡΗΣΙΜΟΠΟΙΗΘΕΙ ΓΙΑ ΝΑ ΑΝΑΒΑΘΜΙΣΕΙ **ΜΟΝΟ** ΤΙΣ ΤΑΜΕΙΑΚΕΣ ΠΟΥ ΕΙΝΑΙ ΗΔΗ ΣΤΗΝ ΑΓΟΡΑ ή ΕΧΟΥΝ ΗΔΗ ΓΙΝΕΙ ΠΑΡΑΓΩΓΗ ΑΠΟ ΤΟ ΕΡΓΟΣΤΑΣΙΟ και για ΜΙΑ ΜΟΝΟ ΦΟΡΑ.**

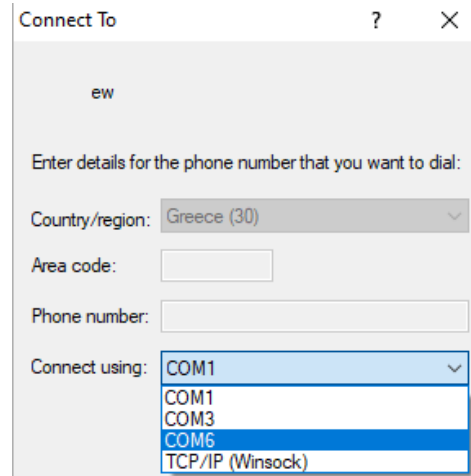
Κατόπιν αυτής της αναβάθμισης οι επόμενες (πιθανές) αναβαθμίσεις θα γίνουν με τον τρόπο που ήδη γνωρίζετε.

- Είτε μέσω terminal
- ή μέσω CLOUD, χωρίς την χρήση jumper.

# ΔΙΑΔΙΚΑΣΙΑ ΑΝΑΒΑΘΜΙΣΗΣ

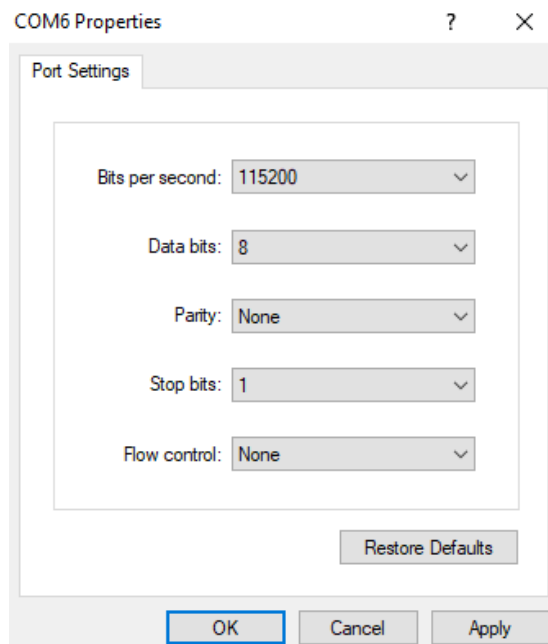
## Βήμα 1. Ανοίγουμε το HyperTerminal.

Επιλέγουμε την θύρα στην οποία είναι συνδεδεμένο το USB από τη μηχανή στον υπολογιστή μας και πατάμε «OK».



Στο επόμενο παράθυρο επιλέγουμε  
Bits per second =115200  
Data Bits =8  
Parity = None  
Stop bits =1  
Flow Control =None

και πατάμε «OK»



## Βήμα 2. Επιλέγουμε από το πληκτρολόγιο της ΑΔΗΜΕ

ΠΡΟΓΡΑΜΜΑΤΙΣΜΟΣ ==> ΑΝΑΒΑΘΜΙΣΗ ==> κωδικός (000173)

Αφού πατήσουμε αποδοχή στον κωδικό τότε

- Εάν η μηχανή ανήκει στα 250 πρώτα σειριακά, **θα εκτυπωθεί μήνυμα προκειμένου να τοποθετηθούν τα jumper αναβάθμισης.**

- Διαφορετικά, (εάν η μηχανή ανήκει σε σειριακά μετά το 251) η διαδικασία θα ξεκινήσει χωρίς την ύπαρξη jumper.

## Βήμα 3.

α) Στο Hyper Terminal θα εμφανισθεί μια λίστα από επιλογές .

===== Main Menu =====

Download Image To the STM32F2xx Internal Flash ----- 1

Upload Image From the STM32F2xx Internal Flash ----- 2

Execute The New Program ----- 3

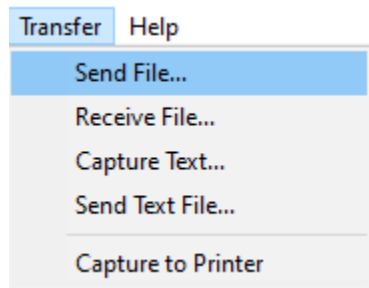
=====

**Επιλέγουμε από το πληκτρολόγιο του H/Y 1 και Enter**

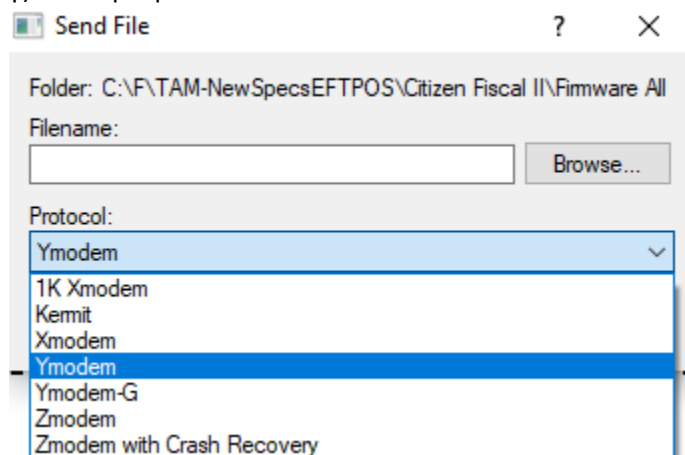
β)

Από το Hyper Terminal επιλέγουμε το αρχείο CTS601G2A-MSD\_INTERMEDIATE\_V1 και το κατεβάζουμε στην μηχανή.

Βήμα 1. Επιλέγουμε Transfer ---> Send File

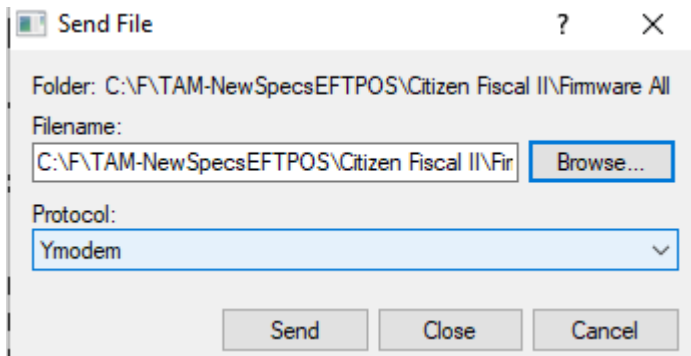


γ) Επιλέγουμε ---> Ymodem



δ)

**Πατώντας το πλήκτρο Browse βρίσκουμε το αρχείο αναβάθμισης “ CTS601G2A-MSD\_INTERMEDIATE\_V1” και το επιλέγουμε**



ε)

**Τέλος πατάμε το πλήκτρο Send** για να ξεκινήσει η διαδικασία αναβάθμισης.

#### Σημείωση

Το αρχείο αυτό θα οδηγήσει την υπόλοιπη διαδικασία μέχρι να ολοκληρωθεί η αναβάθμιση-εγκατάσταση του νέου BOOTLOADER και του νέου FIRMWARE (κατεβάζοντας τα αρχεία αυτά από το δίκτυο στην μηχανή).

Όταν ολοκληρωθεί επιτυχώς η διαδικασία θα ζητηθεί από την ταμειακή ο κωδικός ενεργοποίησης

ζ).

**Θα ζητηθεί ΚΩΔΙΚΟΣ ΕΝΕΡΓ-FW = (πληκτρολογούμε τον κωδικό)**

Τέλος

(Στην περίπτωση που έχουν χρησιμοποιηθεί jumper, θα υπάρξει μήνυμα στην οθόνη "ΑΦΑΙΡΕΣΤΕ ΤΑ JUMPER". Εκείνη τη στιγμή θα πρέπει αυτά να αφαιρεθούν προκειμένου να ολοκληρωθεί η διαδικασία αναβάθμισης).

Τέλος θα εκτυπωθεί απόδειξη από την ΑΔΗΜΕ που θα αναφέρει ότι έγινε επιτυχής αναβάθμιση και την έκδοση του Firmware.

**Τα αρχεία FW\_CTS601G2A-MSD\_V1R1T26 και BOOT\_CTS601G2A-MSD\_V4, ουσιαστικά ΔΕΝ έχουν κάποια άμεση χρησιμότητα σε αυτή τη φάση. Χρειάζεστε ΜΟΝΟ το αρχείο CTS601G2A-MSD\_INTERMEDIATE\_V1 για να γίνει η αναβάθμιση.**

Οι επόμενες εκδόσεις προγραμμάτων για την μηχανή σας, θα ακολουθούν την ονοματολογία FW\_CTS601G2A-MSD\_V...bin.