

## ELEGANT NET

### A) ΠΡΟΕΤΟΙΜΑΣΙΑ ΓΙΑ ΤΗΝ ΑΝΑΒΑΘΜΙΣΗ

Θα πρέπει να κατεβάσουμε την εφαρμογή αναβάθμισης από το site της εταιρείας και στην συνέχεια να κάνουμε τις κατάλληλες ρυθμίσεις προκειμένου να επικοινωνήσει η Φ.Τ.Μ. με τον υπολογιστή μας.

#### Σύνδεση της Φ.Τ.Μ.

Η σύνδεση της Φ.Τ.Μ. με τον υπολογιστή γίνεται μέσω κοινού σειριακού καλωδίου 9pin (αρσενικό) σε 9pin (θηλυκό).

Στην περίπτωση που ο υπολογιστής δεν διαθέτει σειριακή θύρα επικοινωνίας, θα πρέπει να χρησιμοποιήσουμε τον κατάλληλο USB to serial adaptor.

1) Κατεβάζουμε από την ενότητα **Downloads** της σελίδας <http://www.ics.gr> την εφαρμογή αναβάθμισης (Download) της ELEGANT NET από την ενότητα **TAMEIAKES ΜΗΧΑΝΕΣ /ΑΝΑΒΑΘΜΙΣΗ ΒΑΣΕΙ ΤΗΣ ΠΟΛ 1024**.

Το αρχείο αυτό δεν χρειάζεται εγκατάσταση.

2) Αποσυμπιέζουμε το αρχείο Download.zip

Θα εμφανιστεί ένας φάκελος με το όνομα **Download** ο οποίος μεταξύ άλλων, περιέχει και το εκτελέσιμο αρχείο Download.

3) Κατεβάζουμε από την ενότητα **Downloads** της σελίδας <http://www.ics.gr> την εφαρμογή προγραμματισμού (EcrTools2new) της ELEGANT NET από την ενότητα **TAMEIAKES ΜΗΧΑΝΕΣ /ΑΝΑΒΑΘΜΙΣΗ ΒΑΣΕΙ ΤΗΣ ΠΟΛ 1024**.

Το αρχείο αυτό δεν χρειάζεται εγκατάσταση.

4) Αποσυμπιέζουμε το αρχείο Ecrtools2new.zip

Θα εμφανιστεί ένας φάκελος με το όνομα **Ecrtools2new** ο οποίος μεταξύ άλλων, περιέχει και το εκτελέσιμο αρχείο EcrTools2

## ELEGANT NET

### Β) ΔΙΑΔΙΚΑΣΙΑ ΑΝΑΒΑΘΜΙΣΗΣ

Θα πρέπει πρώτα να εκδώσουμε την Αναφορά Z από την ταμειακή 501 – [ΜΕΡ.ΣΥΝ] και στην συνέχεια να φορτώσουμε το καινούριο firmware στην Φ.Τ.Μ. αφού έχουμε ολοκληρώσει την προετοιμασία όπως περιγράφεται στο πρώτο βήμα.

Σημείωση: Η διαδικασία αναβάθμισης ολοκληρώνεται μετά την υποχρεωτική εισαγωγή του οκταπήφιου κλειδιού ενεργοποίησης τον οποίο τον προμηθευόμαστε από την ICS.

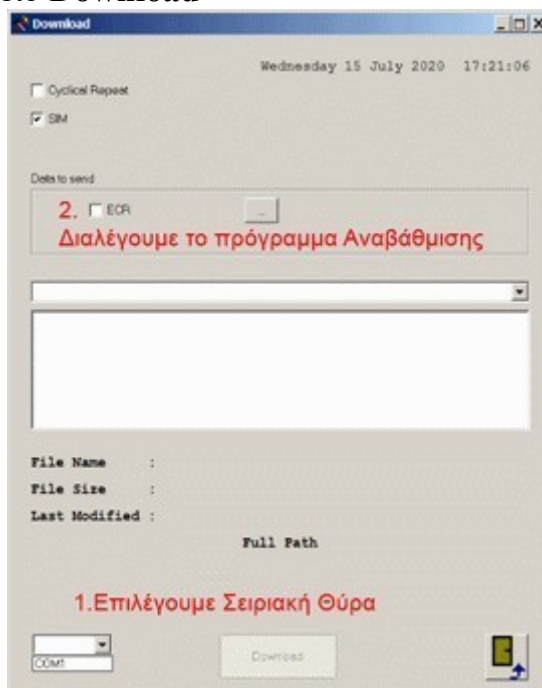
### Έκδοση Αναφοράς Z

1) Εκδίδουμε πρώτα την ΑΝΑΦΟΡΑ Z πατώντας 501 [ΜΕΡ.ΣΥΝ]

### Φόρτωση του firmware από τον υπολογιστή

2) Αποσφραγίζουμε την Φ.Τ.Μ.


3) Τρέχουμε το αρχείο **Download**



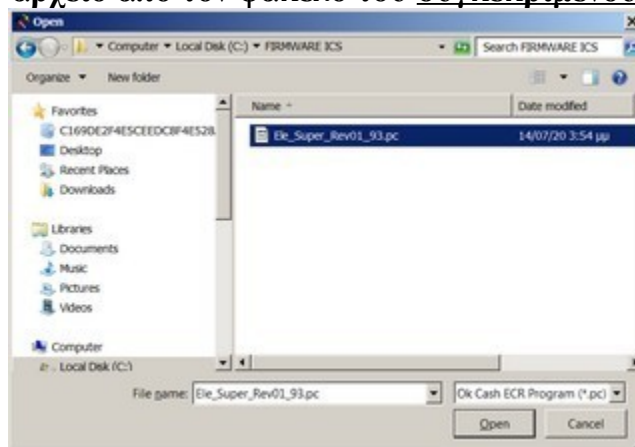
4) Επιλέγουμε την σειριακή θύρα του Η/Υ που συνδέσαμε την ταμειακή. Συνήθως η ρύθμιση της θύρας γίνεται μόνο κατά την αρχική παραμετροποίηση της εφαρμογής και δεν χρειάζεται να αλλάξει όταν πρόκειται για τον ίδιο υπολογιστή.

## ELEGANT NET

Προκειμένου να βρούμε τις διαθέσιμες σειριακές θύρες, θα πρέπει να ανατρέξουμε στην Διαχείριση Συσκευών του υπολογιστή μας, στην υποκατηγορία **θύρες COM και LPT**.

5) Διαλέγουμε το πρόγραμμα αναβάθμισης, πατώντας το κουμπί με τις τελείες , από τον φάκελο που το έχουμε αποθηκεύσει.

**Προσοχή στον φάκελο που περιέχει το αρχείο firmware. Πρέπει να φορτώσουμε το αρχείο από τον φάκελο του συγκεκριμένου μοντέλου.**



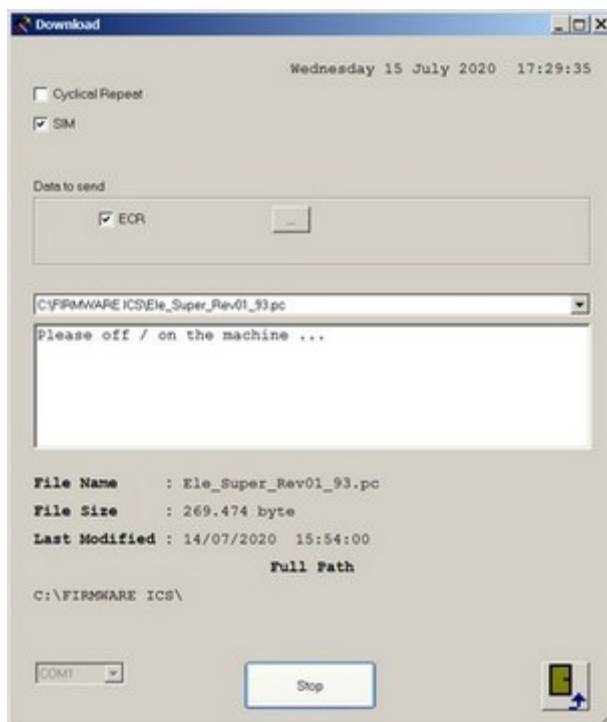
Αφού επιλέξουμε το λογισμικό και πατήσουμε **Άνοιγμα**, εμφανίζεται το πρόγραμμα όπως στην κάτωθι εικόνα.



6) Πατάμε το πλήκτρο **Download**.

## ELEGANT NET

Το κουμπί Download γίνεται Stop και στο πρόγραμμα εμφανίζεται η προτροπή να **Σβήσουμε/Ανάψουμε** την μηχανή



7) Σβήνουμε και ανάβουμε την μηχανή (ή στην περίπτωση που είναι σβηστή απλά την ανάβουμε) και στην συνέχεια ξεκινάει αυτόματα η αποστολή του λογισμικού στην ταμειακή.



Όταν ολοκληρωθεί η αναβάθμιση ,στην οθόνη της ταμειακής εμφανίζεται το μήνυμα: “ ? ΚΩΔ.ΕΠΙΣΚΕΥΗΣ “ , δίνουμε τον 10ψήφιο κωδικό τεχνικού και πατάμε [MEP.ΣΥΝ.]

8) Μετά θα ζητήσει ημερομηνία, την εισάγουμε σε **6ψήφια** μορφή (π.χ. 010120) και πατάμε δύο φορές το [MEP.ΣΥΝ.] και δύο φορές το **button service** που βρίσκεται στην κεντρική πλακέτα.

## ELEGANT NET

9) Η Φ.Τ.Μ. θα ζητήσει ώρα, την εισάγουμε σε **βψήφια** μορφή (π.χ. 110000) και πατάμε δύο φορές το **[ΜΕΡ.ΣΥΝ.]** και δύο φορές το **button service**  
Σημείωση: Στην περίπτωση που εμφανιστεί στην οθόνη της Φ.Τ.Μ. η ένδειξη **ΕΚΤΥΠΩΤΗΣ!!!**, τότε τοποθετούμε το χαρτί στον εκτυπωτή και πατάμε το πλήκτρο διαγραφή.

Τέλος εμφανίζεται στην οθόνη “ ? **ΚΩΔ.ΕΠΙΣΚΕΥΗΣ** “ και παράλληλα η ταμειακή εκτυπώνει **ΕΙΣΑΓΕΤΕ ΑΔΕΙΑ ΧΡΗΣΗΣ** ζητώντας να εισάγουμε τον κωδικό ενεργοποίησης

10) Δίνουμε το οκταψήφιο κλειδί που προμηθευτήκαμε από την **ICS** και πατάμε **[ΜΕΡ.ΣΥΝ.]**

Η διαδικασία αναβάθμισης έχει ολοκληρωθεί και τώρα μένει η παραμετροποίηση των Url και του κλειδιού AES (κλειδάριθμος) όπως περιγράφεται στο επόμενο βήμα.

## ELEGANT NET

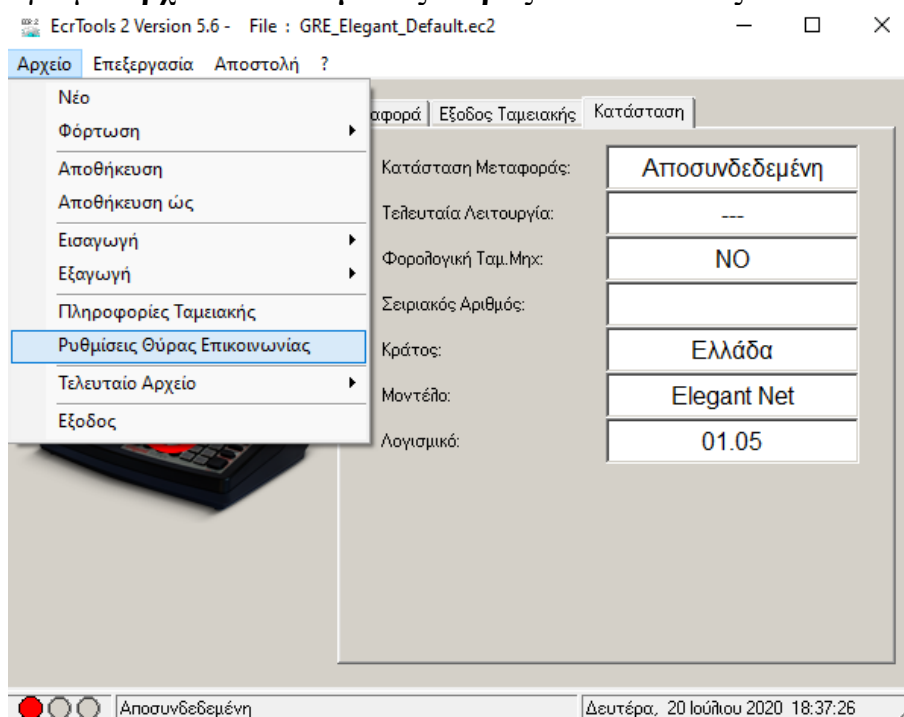
### Γ) ΔΙΑΔΙΚΑΣΙΑ ΠΑΡΑΜΕΤΡΟΠΟΙΗΣΗΣ ΣΤΟΙΧΕΙΩΝ ΓΙΑ ΤΗΝ ΣΥΝΔΕΣΗ ΜΕ ΤΗΝ Γ.Γ.Π.Σ.

#### Παραμετροποίηση Φ.Τ.Μ. και αποστολή

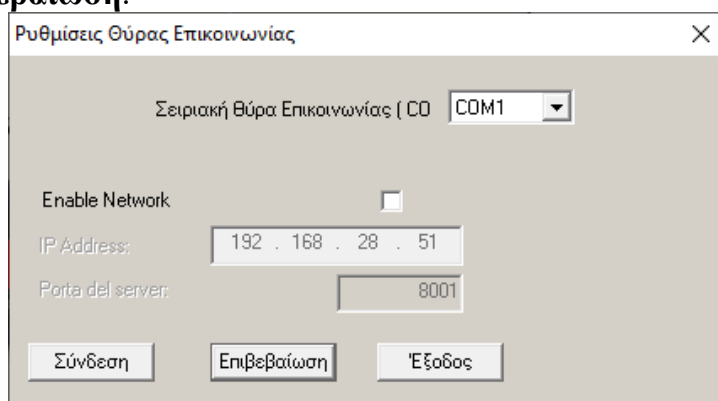
1) Τρέχουμε την εφαρμογή προγραμματισμού EcrTools2.

**Είναι απαραίτητο να έχουμε την τελευταία έκδοση του προγράμματος, (EcrTools2new) ακόμη και αν ήδη χρησιμοποιούμε την εφαρμογή για προγραμματισμό.**

2) Επιλέγουμε **Αρχείο και Ρυθμίσεις Θύρας Επικοινωνίας**



3) Επιλέγουμε την σειριακή θύρα του Η/Υ που συνδέσαμε την ταμειακή και πατάμε **Επιβεβαίωση**.

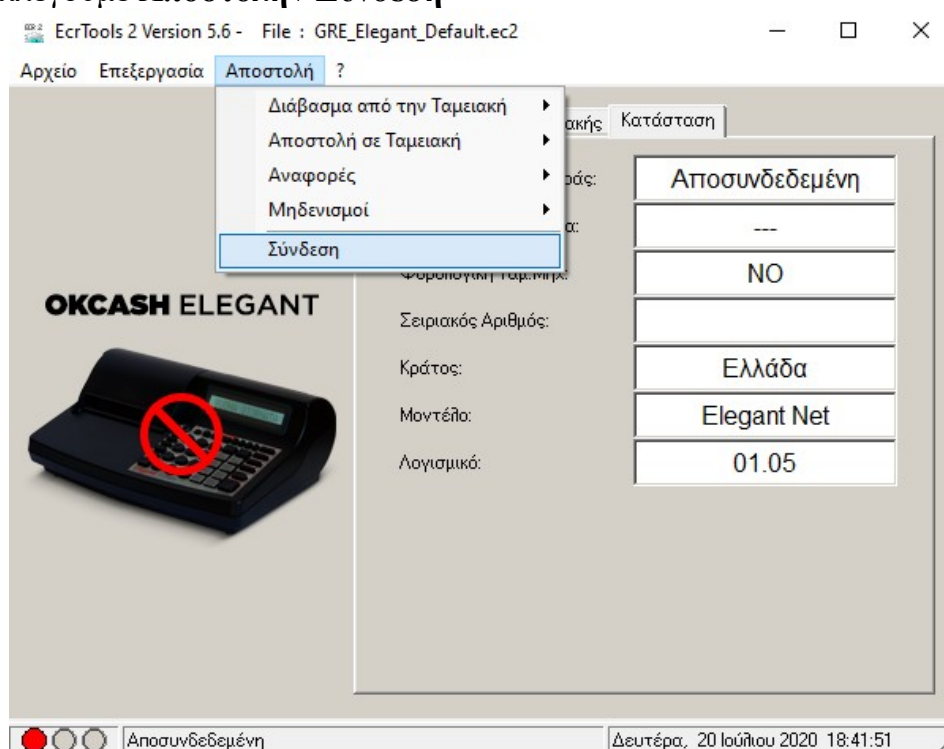


Συνήθως η ρύθμιση της θύρας γίνεται μόνο κατά την αρχική παραμετροποίηση της εφαρμογής και δεν χρειάζεται να αλλάξει όταν πρόκειται για τον ίδιο υπολογιστή.

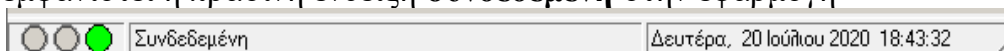
## ELEGANT NET

Προκειμένου να βρούμε τις διαθέσιμες σειριακές θύρες, θα πρέπει να ανατρέξουμε στην Διαχείριση Συσκευών του υπολογιστή μας, στην υποκατηγορία θύρες COM και LPT.

### 4) Επιλέγουμε Αποστολή / Σύνδεση

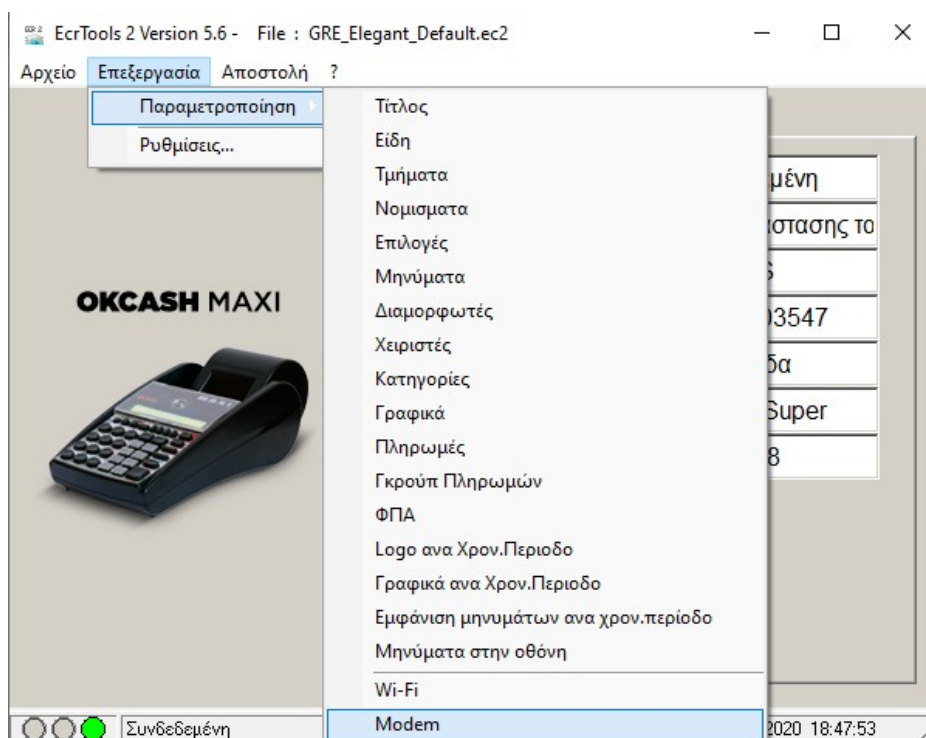


Στη Φ.Τ.Μ. θα εμφανιστεί για λίγο η ένδειξη ΕΝΕΡΓΟΣ Η/Υ και στη συνέχεια θα εμφανιστεί η πράσινη ένδειξη **συνδεδεμένη** στην εφαρμογή



### 5) Επιλέγουμε Επεξεργασία / Παραμετροποίηση / Modem

## ELEGANT NET



6) Εισάγουμε την διεύθυνση URL:  
**<http://tam.gsis.gr/eafdss/myweb/webSEND.php>**

7) Εισάγουμε τον κλειδάριθμο του πελάτη (**Key**)  
Προσοχή: Ο κλειδάριθμος αποτελείται αποκλειστικά από δεκαεξαδικούς χαρακτήρες, δηλαδή 0 έως 9, A, B, C, D, E και F. Δεν μπορεί για παράδειγμα να περιέχει το γράμμα O ή οποιοδήποτε άλλο μπορεί να μοιάζει με τα παραπάνω.

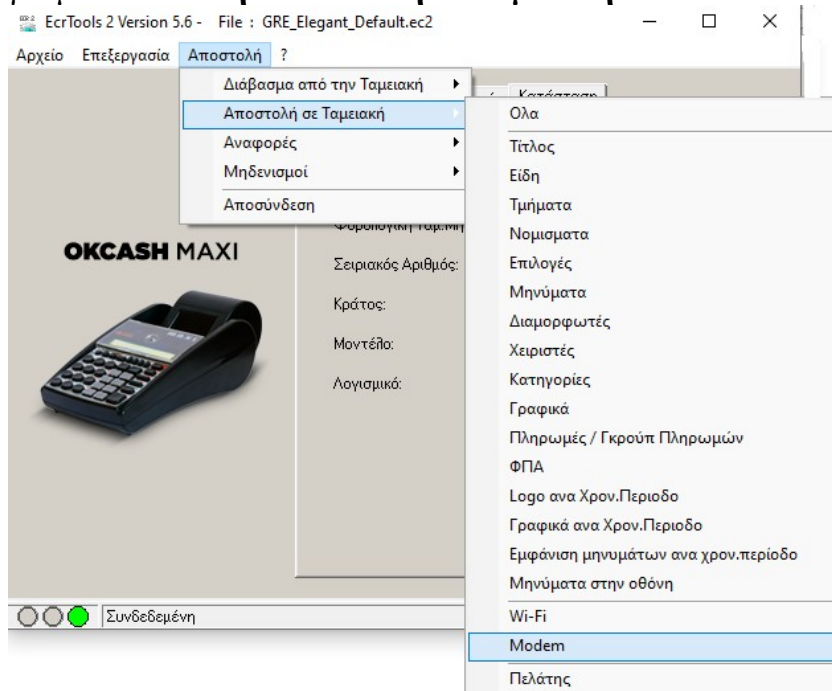
8) Εισάγουμε το QR Url:  
**<http://www1.gsis.gr/tameiakes/myweb/>**  
(Οι διευθύνσεις URL και QR Code URL βρίσκονται στο αρχείο **URL.txt** που συνοδεύει την εφαρμογή προγραμματισμού. Βρίσκονται στον ίδιο φάκελο)



## ELEGANT NET

9) Πατάμε το κουμπί **Confirm**

10) Επιλέγουμε **Αποστολή / Αποστολή σε ταμειακή / Modem**



Η παραμετροποίηση των Url έχει ολοκληρωθεί.